

UAB "Geoplanas"

**NEKILNOJAMOJO DAIKTO
KADASTRINIŲ MATAVIMŲ BYLA**

Tomas: 1

Nekilnojamojo turto objektas: Inžinerinis statinys

Registro Nr.: 44/2780048 (Statiniai)

Adresas: Kauno m. sav. Kauno m. Neries krant.

Lapų skaičius: 26

Tomo Nr. 1
Registro 44/2780048

BYLOS TOMO VIDAUS APYRAŠAS

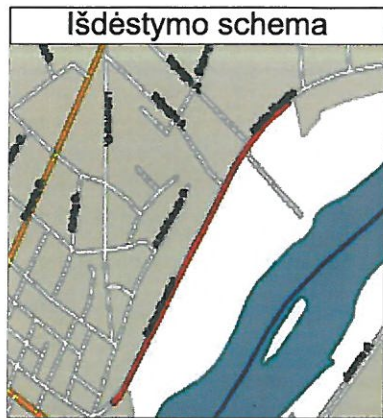
Eil. Nr.	Dokumento pavadinimas	Dokumento		Lapų skaič.	Bylos lapų numeriai	Pastabos
		Nr.	Data			
1	Statinio planas "STATINIŲ IŠDĖSTYMO PLANAS"		2022-10-03	5	1-5	
2	KOORDINAČIŲ ŽINIARAŠTIS KZ		2022-10-03	2	6-7	
3	NUOTEKŲ ŠALINIMO TINKLŲ IR JŲ DALIŲ KADASTRO DUOMENYS 1VF FORMA		2022-10-03	17	8-24	
4	NUOTEKŲ ŠALINIMO TINKLŲ IR JŲ DALIŲ VERČIŲ NUSTATYMAS 2VF FORMA		2022-10-03	1	25	

Vidaus apyrašo lapų 25

Matininkas Mantas Košelis

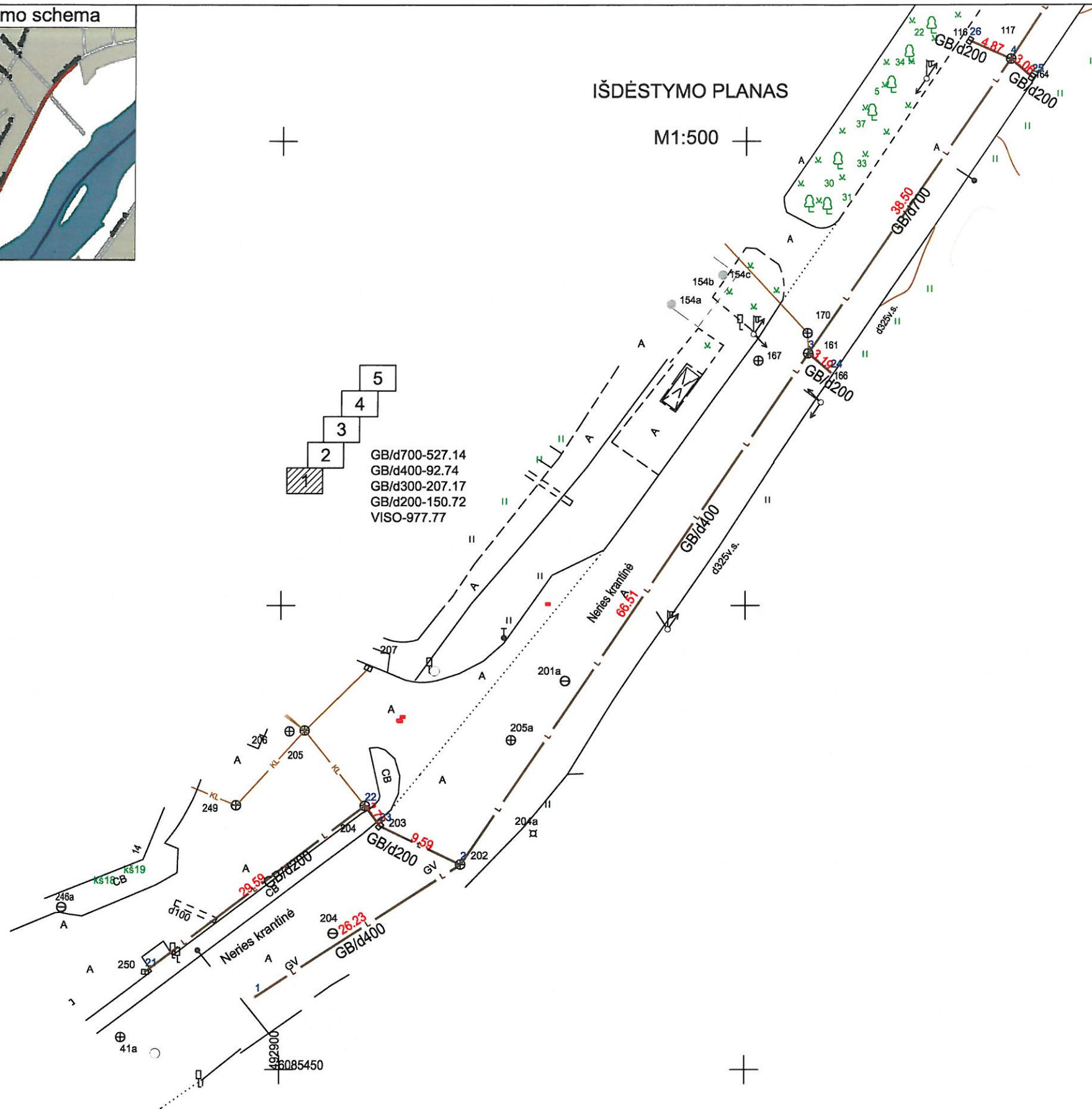
NERIES KRANTINĖS G. KAUNO M.





IŠDĖSTYMO PLANAS

M1:500



5
4
3
2
1
GB/d700-527.14
GB/d400-92.74
GB/d300-207.17
GB/d200-150.72
VISO-977.77



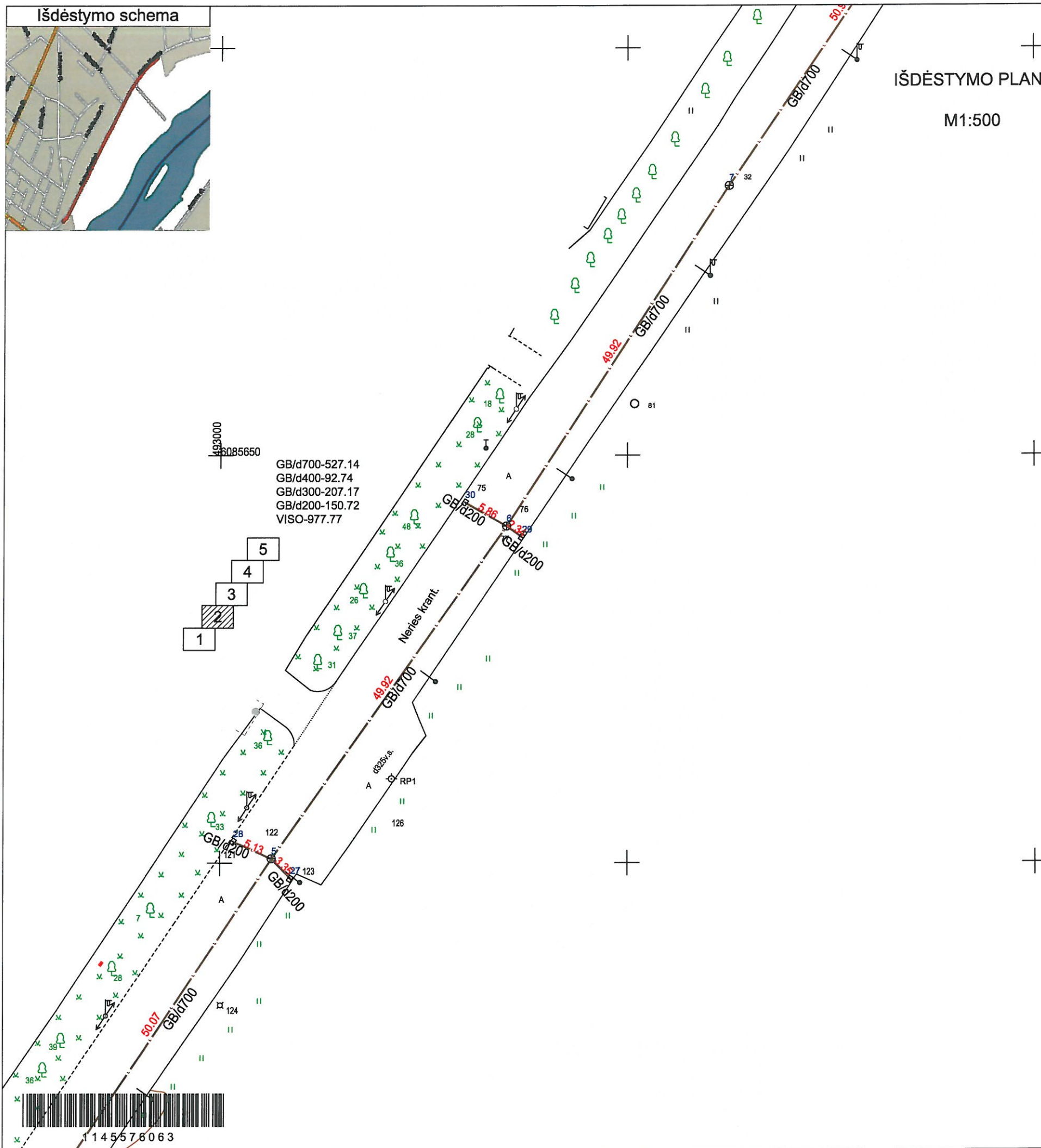
1145576063

Kadastro duomenims nustatyti naudota medžiaga			
Medžiagos pavadinimas	Medžiagos parengimo data		
Objekto pavadinimas	Lietaus nuotekų šalinimo tinklai		
Objekto buvimo vieta/adresas	Kauno m. sav. Kauno m. Neries krant.		
Kadastro duomenų nustatymo data	2022-09-30		
UAB "Geoplanas", kodas: 304119713, adresas: Kauno r. sav., Garliavos apylinkių sen., Jonučių II k., Saulės g. 5 el. pašto adresas (-ai) : mantas.koselis@geoplanas.lt, tel.: + 370 646 377 59			
Matininko kvalifikacijos pažymėjimo Nr.	Pareigos	Vardas ir pavardė	Data
2M-M-2860	Matininkas	MANTAS KOŠELIS	2022-09-30



IŠDĖSTYMO PLANAS

M1:500



Kadastro duomenims nustatyti naudota medžiaga			
Medžiagos pavadinimas		Medžiagos parengimo data	
Objekto pavadinimas		Lietaus nuotekų šalinimo tinklai	
Objekto buvimo vieta/adresas		Kauno m. sav. Kauno m. Neries krant.	
Kadastro duomenų nustatymo data		2022-09-30	
UAB "Geoplanas", kodas: 304119713, adresas: Kauno r. sav., Garliavos apylinkių sen., Jonučių II k., Saulės g. 5 el. pašto adresas (-a) : mantas.koselis@geoplanas.lt, tel.: + 370 646 377 59			
Matininko kvalifikacijos pažymėjimo Nr.	Pareigos	Vardas ir pavardė	Data
2M-M-2860	Matininkas	MANTAS KOŠELIS	2022-09-30



Išdėstymo schema

IŠDĖSTYMO PLANAS

M1:500

GB/d700-527.14
GB/d400-92.74
GB/d300-207.17
GB/d200-150.72
VISO-977.77

NERIES KRANTINĖ



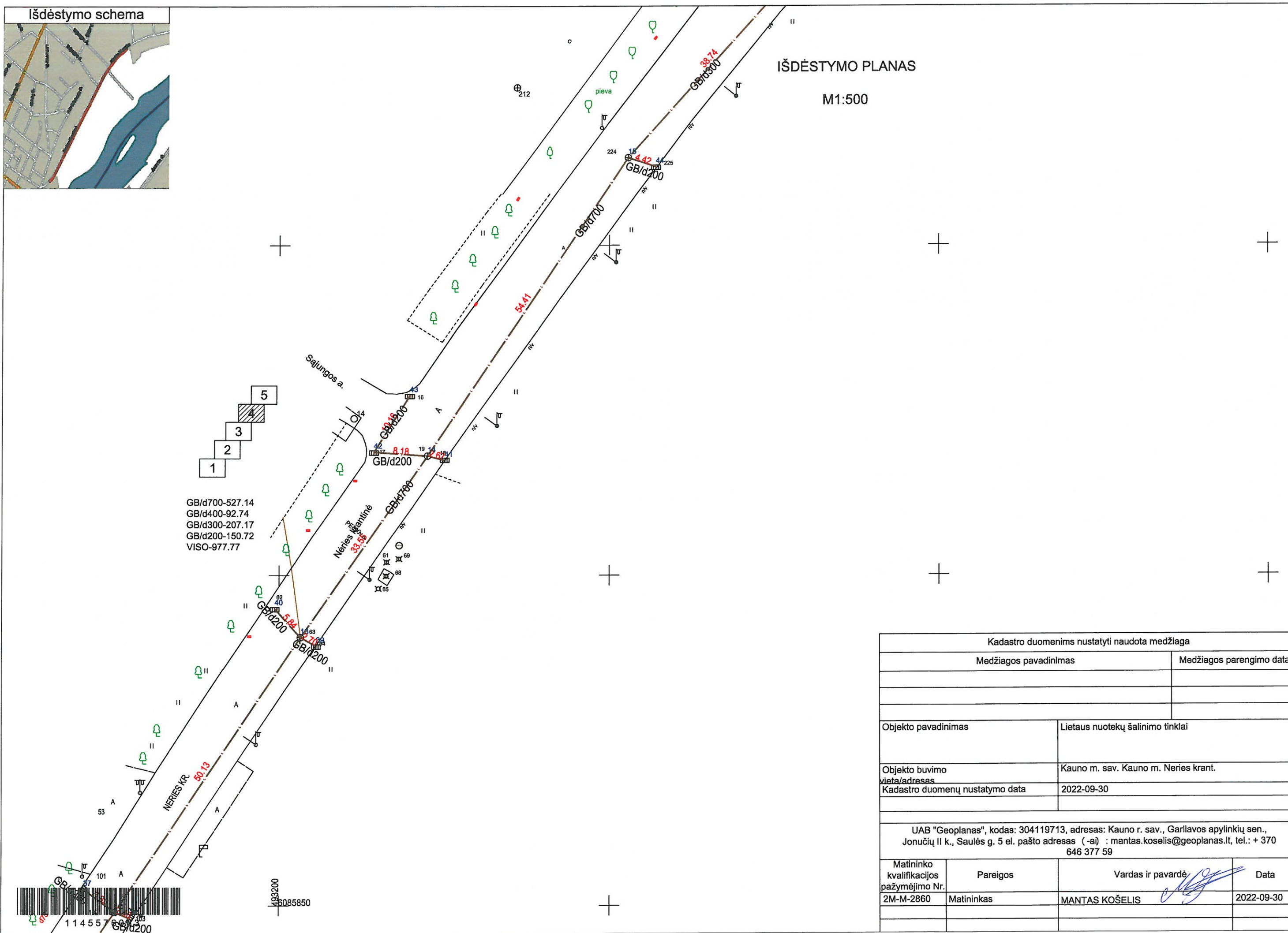
1145576063

Kadastro duomenims nustatyti naudota medžiaga			
Medžiagos pavadinimas		Medžiagos parengimo data	
Objekto pavadinimas		Lietaus nuotekų šalinimo tinklai	
Objekto buvimo vieta/adresas		Kauno m. sav. Kauno m. Neries krant.	
Kadastro duomenų nustatymo data		2022-09-30	
UAB "Geoplanas", kodas: 304119713, adresas: Kauno r. sav., Garliavos apylinkių sen., Jonučių II k., Saulės g. 5 el. pašto adresas (-a) : mantas.koselis@geoplanas.lt, tel.: + 370 646 377 59			
Matininko kvalifikacijos pažymėjimo Nr.	Pareigos	Vardas ir pavardė	Data
2M-M-2860	Matininkas	MANTAS KOŠELIS	2022-09-30

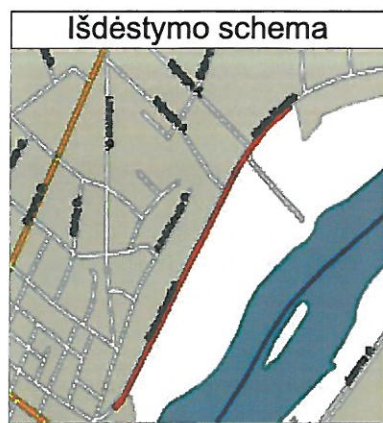
līdzestymo schema

The diagram illustrates the layout of the drainage system. It shows a road on the left, a river on the right, and a drainage ditch running parallel to the road. The ditch is highlighted in red, indicating its role in collecting and conveying stormwater from the road and surrounding areas to the river.

M1:500



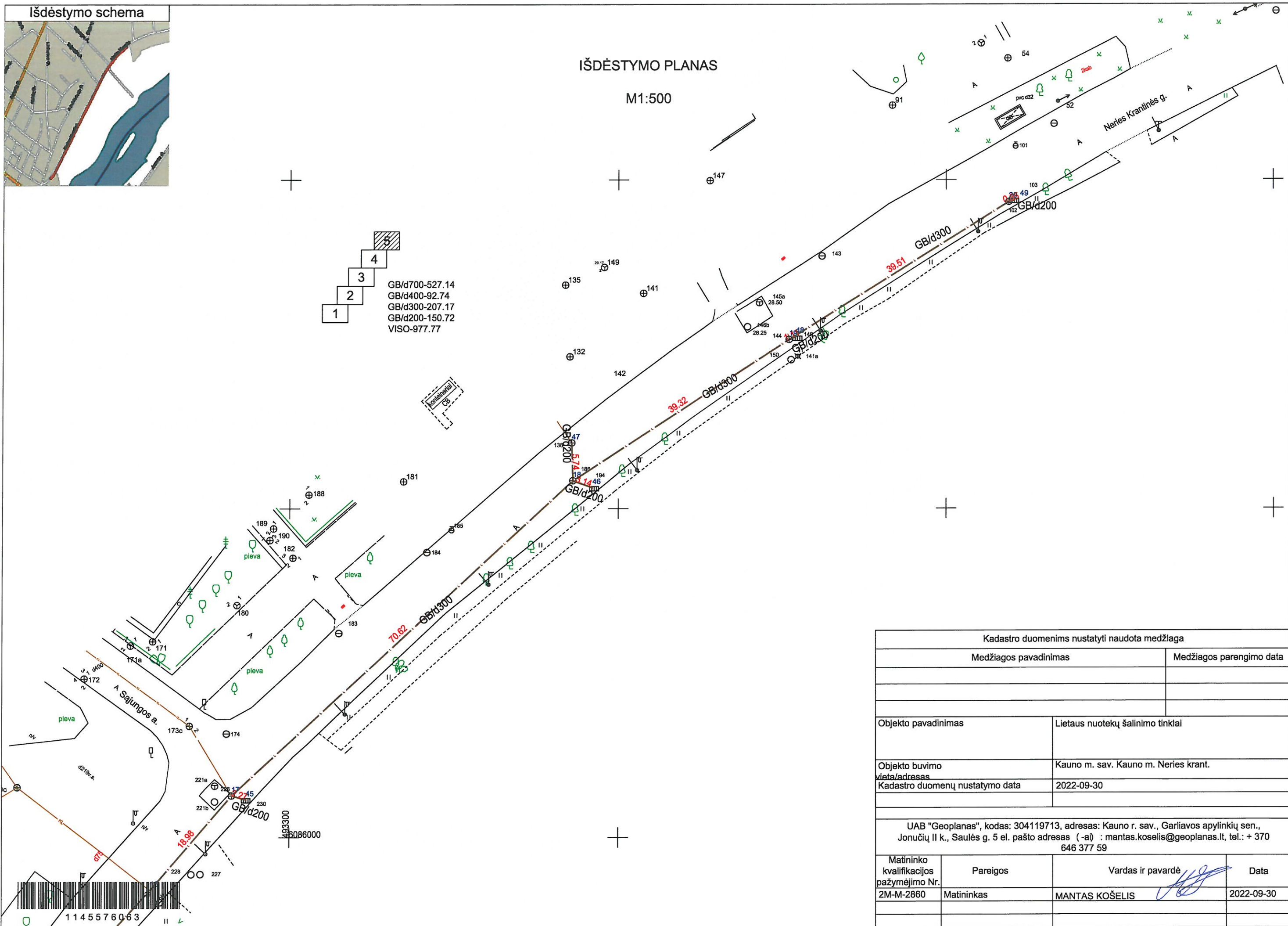
Kadastro duomenims nustatyti naudota medžiaga			
Medžiagos pavadinimas		Medžiagos parengimo data	
Objekto pavadinimas		Lietaus nuotekų šalinimo tinklai	
Objekto buvimo vieta/adresas		Kauno m. sav. Kauno m. Neries krant.	
Kadastro duomenų nustatymo data		2022-09-30	
UAB "Geoplanas", kodas: 304119713, adresas: Kauno r. sav., Garliavos apylinkių sen., Jonučių II k., Saulės g. 5 el. pašto adresas (-ai) : mantas.koselis@geoplanas.lt, tel.: + 370 646 377 59			
Matininko kvalifikacijos pažymėjimo Nr.	Pareigos	Vardas ir pavardė	Data
2M-M-2860	Matininkas	MANTAS KOŠELIS	2022-09-30



IŠDĖSTYMO PLANAS

M1:500

- 1
 - 2
 - 3
 - 4
 - 5
- GB/d700-527.14
GB/d400-92.74
GB/d300-207.17
GB/d200-150.72
VISO-977.77



Kadastro duomenimis nustatyti naudota medžiaga			
Medžiagos pavadinimas	Medžiagos parengimo data		
Objekto pavadinimas	Lietaus nuotekų šalinimo tinklai		
Objekto buvimo vieta/adresas	Kauno m. sav. Kauno m. Neries krant.		
Kadastro duomenų nustatymo data	2022-09-30		
UAB "Geoplanas", kodas: 304119713, adresas: Kauno r. sav., Garliavos apylinkių sen., Jonučių II k., Saulės g. 5 el. pašto adresas (-a) : mantas.koselis@geoplanas.lt, tel.: + 370 646 377 59			
Matininko kvalifikacijos pažymėjimo Nr.	Pareigos	Vardas ir pavardė	Data
2M-M-2860	Matininkas	MANTAS KOŠELIS	2022-09-30

IŠDĖSTYMO PLANAS M 1:500

Objekto pavadinimas	Lietaus nuotekų šalinimo tinklai
Gatvė	Neries kratinės gatvė
Kaimas (miestelis)	
Miestas	Kauno m.
Savivaldybė	Kauno m. sav.

KOORDINAČIŲ ŽINIARAŠTIS

Taško Nr.	X	Y
1	6085457.85	492897.38
2	6085472.10	492919.40
3	6085527.15	492956.73
4	6085558.87	492978.55
5	6085600.54	493006.31
6	6085641.34	493035.08
7	6085683.07	493062.47
8	6085725.22	493091.12
9	6085766.05	493119.26
10	6085780.66	493128.86
11	6085807.92	493147.11
12	6085849.02	493175.24
13	6085890.61	493203.22
14	6085918.10	493222.46
15	6085963.23	493252.85
16	6085991.96	493278.84
17	6086006.35	493291.22
18	6086054.26	493343.10
19	6086075.71	493376.05
20	6086096.62	493409.57
21	6085460.58	492885.55
22	6085478.43	492909.15
23	6085476.25	492910.75
24	6085525.07	492959.15
25	6085556.87	492980.87
26	6085560.84	492974.10
27	6085598.13	493008.64
28	6085602.65	493001.63
29	6085639.99	493036.99
30	6085644.24	493029.99
31	6085722.94	493092.79
32	6085727.70	493085.81
33	6085778.45	493130.54
34	6085783.27	493123.60
35	6085805.90	493148.96

Žiniaraštį sudarė:
Matininkas, nustatęs kadastro
duomenis

A.V (parašas)

Mantas Košelis
(vardas ir pavardė)



1145576063

IŠDĖSTYMO PLANAS M 1:500

Objekto pavadinimas	Lietaus nuotekų šalinimo tinklai
Gatvė	Neries kratinės gatvė
Kaimas (miestelis)	
Miestas	Kauno m.
Savivaldybė	Kauno m. sav.

KOORDINAČIŲ ŽINIARAŠTIS

Taško Nr.	X	Y
36	6085811.25	493142.67
37	6085852.48	493170.52
38	6085848.04	493177.52
39	6085889.30	493205.58
40	6085894.98	493199.34
41	6085917.44	493225.05
42	6085918.69	493214.30
43	6085927.25	493219.77
44	6085961.87	493257.06
45	6086005.74	493293.41
46	6086053.21	493346.06
47	6086060.00	493342.93
48	6086076.14	493377.07
49	6086096.85	493410.39

Žiniaraštį sudarė:
Matininkas, nustatęs kadastro
duomenis

A.V (parašas)

Mantas Košelis
(vardas ir pavardė)



1145576063

UAB "Geoplanas", kodas: 304119713, adresas: Kauno r. sav., Garliavos apylinkių sen., Jonučių II k., Saulės g. 5

Matininkas(-ė) MANTAS KOŠELIS, kvalifikacijos pažymėjimo Nr. 2M-M-2860, el. pašto adresas (-ai):
mantas.koselis@geoplanas.lt, tel.: + 370 646 377 59

NUOTEKŲ ŠALINIMO TINKLŲ IR JŲ DALIŲ KADASTRO DUOMENYS

Statinio kadastro duomenys

Adresas Kauno m. sav. Kauno m. Neries krant.
Paskirtis Nuotekų šalinimo tinklų
Pavadinimas Lietaus nuotekų šalinimo tinklai
Žymėjimas plane L
Kadastro duomenų nustatymo data 2022-09-30
Statybos būklė Unikalus numeris 4400-5944-0094

Statybos pradžios metai:	1964	Nuotekų linijos rūšis:	Renkamoji
Statybos pabaigos metai:	1964	Nuotekų linijos būdas:	Lietaus
Rekonstravimo pradžios metai:		Baigtumo procentas: %	100
Rekonstravimo pabaigos metai:		Medžiaga:	Gelžbetonis
Kap. remonto pradžios metai:		Ilgis: m	977,77
Kap. remonto pabaigos metai:		Ilgis: km	
Papr. remonto pradžios metai:		Plotas: kv. m	
Papr. remonto pabaigos metai:		Tūris: kub. m	
Statinio kategorija:	Ypatingasis	Kiekis: vnt.	
Nuotekų linijos reikšmė:	Išvadinė	Koordinatė X:	
Nuotekų įrenginio reikšmė:		Koordinatė Y:	

Statinio sudėtinės dalies kadastro duomenys

Žymėjimas	GB/d700		
Pavadinimas	Lietaus nuotekų šalinimo tinklai		
Statybos pradžios metai:	1964	Medžiaga:	Gelžbetonis
Statybos pabaigos metai:	1964	Ilgis: m	527,14
Rekonstravimo pradžios metai:		Skersmuo: mm	700
Rekonstravimo pabaigos metai:		Aukštis: m	
Kap. remonto pradžios metai:		Plotis: m	
Kap. remonto pabaigos metai:		Gylis: m	1,93
Papr. remonto pradžios metai:		Markė:	
Papr. remonto pabaigos metai:			



* 1 1 4 5 5 2 5 4 3 0 *

Statinio sudėtinės dalies kadastro duomenys

Žymėjimas	GB/d400		
Pavadinimas	Lietaus nuotekų šalinimo tinklai		
Statybos pradžios metai:	1964	Medžiaga:	Betonas
Statybos pabaigos metai:	1964	Ilgis: m	92,74
Rekonstravimo pradžios metai:		Skersmuo: mm	400
Rekonstravimo pabaigos metai:		Aukštis: m	
Kap. remonto pradžios metai:		Plotis: m	
Kap. remonto pabaigos metai:		Gylis: m	1,85
Papr. remonto pradžios metai:		Markė:	
Papr. remonto pabaigos metai:			

Statinio sudėtinės dalies kadastro duomenys

Žymėjimas	GB/d300		
Pavadinimas	Lietaus nuotekų šalinimo tinklai		
Statybos pradžios metai:	1964	Medžiaga:	Betonas
Statybos pabaigos metai:	1964	Ilgis: m	207,17
Rekonstravimo pradžios metai:		Skersmuo: mm	300
Rekonstravimo pabaigos metai:		Aukštis: m	
Kap. remonto pradžios metai:		Plotis: m	
Kap. remonto pabaigos metai:		Gylis: m	1,84
Papr. remonto pradžios metai:		Markė:	
Papr. remonto pabaigos metai:			

Statinio sudėtinės dalies kadastro duomenys

Žymėjimas	GB/d200		
Pavadinimas	Lietaus nuotekų šalinimo tinklai		
Statybos pradžios metai:	1964	Medžiaga:	Gelžbetonis
Statybos pabaigos metai:	1964	Ilgis: m	150,72
Rekonstravimo pradžios metai:		Skersmuo: mm	200
Rekonstravimo pabaigos metai:		Aukštis: m	
Kap. remonto pradžios metai:		Plotis: m	
Kap. remonto pabaigos metai:		Gylis: m	1,8
Papr. remonto pradžios metai:		Markė:	
Papr. remonto pabaigos metai:			



* 1 1 4 5 5 2 5 4 3 0 *

Statinio sudėtinės dalies kadastro duomenys

Žymėjimas	250		
Pavadinimas	Šulinys		
Statybos pradžios metai:	1964	Ilgis: m	
Statybos pabaigos metai:	1964	Plotis: m	
Rekonstravimo pradžios metai:		Gylis: m	1,1
Rekonstravimo pabaigos metai:		Skersmuo: mm	400
Kap. remonto pradžios metai:		Tūris: kub. m	
Kap. remonto pabaigos metai:		Kiekis: vnt.	1
Papr. remonto pradžios metai:		Koordinatė X:	6085460,58
Papr. remonto pabaigos metai:		Koordinatė Y:	492885,55
Medžiaga:	Betonas		

Statinio sudėtinės dalies kadastro duomenys

Žymėjimas	204		
Pavadinimas	Šulinys		
Statybos pradžios metai:	1964	Ilgis: m	
Statybos pabaigos metai:	1964	Plotis: m	
Rekonstravimo pradžios metai:		Gylis: m	2
Rekonstravimo pabaigos metai:		Skersmuo: mm	650
Kap. remonto pradžios metai:		Tūris: kub. m	
Kap. remonto pabaigos metai:		Kiekis: vnt.	1
Papr. remonto pradžios metai:		Koordinatė X:	6085478,43
Papr. remonto pabaigos metai:		Koordinatė Y:	492909,15
Medžiaga:	Betonas		

Statinio sudėtinės dalies kadastro duomenys

Žymėjimas	203		
Pavadinimas	Šulinys		
Statybos pradžios metai:	1964	Ilgis: m	
Statybos pabaigos metai:	1964	Plotis: m	
Rekonstravimo pradžios metai:		Gylis: m	1
Rekonstravimo pabaigos metai:		Skersmuo: mm	400
Kap. remonto pradžios metai:		Tūris: kub. m	
Kap. remonto pabaigos metai:		Kiekis: vnt.	1
Papr. remonto pradžios metai:		Koordinatė X:	6085476,25
Papr. remonto pabaigos metai:		Koordinatė Y:	492910,75
Medžiaga:	Betonas		



* 1 1 4 5 5 2 5 4 3 0 *

Statinio sudėtinės dalies kadastro duomenys

Žymėjimas	202		
Pavadinimas	Šulinys		
Statybos pradžios metai:	1964	Ilgis: m	
Statybos pabaigos metai:	1964	Plotis: m	
Rekonstravimo pradžios metai:		Gylis: m	1,95
Rekonstravimo pabaigos metai:		Skersmuo: mm	650
Kap. remonto pradžios metai:		Tūris: kub. m	
Kap. remonto pabaigos metai:		Kiekis: vnt.	1
Papr. remonto pradžios metai:		Koordinatė X:	6085472,1
Papr. remonto pabaigos metai:		Koordinatė Y:	492919,4
Medžiaga:	Betonas		

Statinio sudėtinės dalies kadastro duomenys

Žymėjimas	117		
Pavadinimas	Šulinys		
Statybos pradžios metai:	1964	Ilgis: m	
Statybos pabaigos metai:	1964	Plotis: m	
Rekonstravimo pradžios metai:		Gylis: m	2,05
Rekonstravimo pabaigos metai:		Skersmuo: mm	650
Kap. remonto pradžios metai:		Tūris: kub. m	
Kap. remonto pabaigos metai:		Kiekis: vnt.	1
Papr. remonto pradžios metai:		Koordinatė X:	6085558,87
Papr. remonto pabaigos metai:		Koordinatė Y:	492978,55
Medžiaga:	Betonas		

Statinio sudėtinės dalies kadastro duomenys

Žymėjimas	164		
Pavadinimas	Šulinys		
Statybos pradžios metai:	1964	Ilgis: m	
Statybos pabaigos metai:	1964	Plotis: m	
Rekonstravimo pradžios metai:		Gylis: m	1,05
Rekonstravimo pabaigos metai:		Skersmuo: mm	400
Kap. remonto pradžios metai:		Tūris: kub. m	
Kap. remonto pabaigos metai:		Kiekis: vnt.	1
Papr. remonto pradžios metai:		Koordinatė X:	6085556,87
Papr. remonto pabaigos metai:		Koordinatė Y:	492980,87
Medžiaga:	Betonas		



* 1 1 4 5 5 2 5 4 3 0 *

Statinio sudėtinės dalies kadastro duomenys

Žymėjimas	116		
Pavadinimas	Šulinys		
Statybos pradžios metai:	1964	Ilgis: m	
Statybos pabaigos metai:	1964	Plotis: m	
Rekonstravimo pradžios metai:		Gylis: m	1,07
Rekonstravimo pabaigos metai:		Skersmuo: mm	400
Kap. remonto pradžios metai:		Tūris: kub. m	
Kap. remonto pabaigos metai:		Kiekis: vnt.	1
Papr. remonto pradžios metai:		Koordinatė X:	6085560,84
Papr. remonto pabaigos metai:		Koordinatė Y:	492974,1
Medžiaga:	Betonas		

Statinio sudėtinės dalies kadastro duomenys

Žymėjimas	122		
Pavadinimas	Šulinys		
Statybos pradžios metai:	1964	Ilgis: m	
Statybos pabaigos metai:	1964	Plotis: m	
Rekonstravimo pradžios metai:		Gylis: m	1,97
Rekonstravimo pabaigos metai:		Skersmuo: mm	650
Kap. remonto pradžios metai:		Tūris: kub. m	
Kap. remonto pabaigos metai:		Kiekis: vnt.	1
Papr. remonto pradžios metai:		Koordinatė X:	6085600,54
Papr. remonto pabaigos metai:		Koordinatė Y:	493006,31
Medžiaga:	Betonas		

Statinio sudėtinės dalies kadastro duomenys

Žymėjimas	121		
Pavadinimas	Šulinys		
Statybos pradžios metai:	1964	Ilgis: m	
Statybos pabaigos metai:	1964	Plotis: m	
Rekonstravimo pradžios metai:		Gylis: m	1,04
Rekonstravimo pabaigos metai:		Skersmuo: mm	400
Kap. remonto pradžios metai:		Tūris: kub. m	
Kap. remonto pabaigos metai:		Kiekis: vnt.	1
Papr. remonto pradžios metai:		Koordinatė X:	6085602,65
Papr. remonto pabaigos metai:		Koordinatė Y:	493001,63
Medžiaga:	Betonas		



* 1 1 4 5 5 2 5 4 3 0 *

Statinio sudėtinės dalies kadastro duomenys

Žymėjimas	123		
Pavadinimas	Šulinys		
Statybos pradžios metai:	1964	Ilgis: m	
Statybos pabaigos metai:	1964	Plotis: m	
Rekonstravimo pradžios metai:		Gylis: m	1,05
Rekonstravimo pabaigos metai:		Skersmuo: mm	400
Kap. remonto pradžios metai:		Tūris: kub. m	
Kap. remonto pabaigos metai:		Kiekis: vnt.	1
Papr. remonto pradžios metai:		Koordinatė X:	6085598,13
Papr. remonto pabaigos metai:		Koordinatė Y:	493008,64
Medžiaga:	Betonas		

Statinio sudėtinės dalies kadastro duomenys

Žymėjimas	77		
Pavadinimas	Šulinys		
Statybos pradžios metai:	1964	Ilgis: m	
Statybos pabaigos metai:	1964	Plotis: m	
Rekonstravimo pradžios metai:		Gylis: m	1,86
Rekonstravimo pabaigos metai:		Skersmuo: mm	650
Kap. remonto pradžios metai:		Tūris: kub. m	
Kap. remonto pabaigos metai:		Kiekis: vnt.	1
Papr. remonto pradžios metai:		Koordinatė X:	6085641,34
Papr. remonto pabaigos metai:		Koordinatė Y:	493035,08
Medžiaga:	Betonas		

Statinio sudėtinės dalies kadastro duomenys

Žymėjimas	76		
Pavadinimas	Šulinys		
Statybos pradžios metai:	1964	Ilgis: m	
Statybos pabaigos metai:	1964	Plotis: m	
Rekonstravimo pradžios metai:		Gylis: m	1,08
Rekonstravimo pabaigos metai:		Skersmuo: mm	400
Kap. remonto pradžios metai:		Tūris: kub. m	
Kap. remonto pabaigos metai:		Kiekis: vnt.	1
Papr. remonto pradžios metai:		Koordinatė X:	6085639,99
Papr. remonto pabaigos metai:		Koordinatė Y:	493036,99
Medžiaga:	Betonas		



* 1 1 4 5 5 2 5 4 3 0 *

Statinio sudėtinės dalies kadastro duomenys

Žymėjimas	75		
Pavadinimas	Šulinys		
Statybos pradžios metai:	1964	Ilgis: m	
Statybos pabaigos metai:	1964	Plotis: m	
Rekonstravimo pradžios metai:		Gylis: m	1,1
Rekonstravimo pabaigos metai:		Skersmuo: mm	400
Kap. remonto pradžios metai:		Tūris: kub. m	
Kap. remonto pabaigos metai:		Kiekis: vnt.	1
Papr. remonto pradžios metai:		Koordinatė X:	6085644,24
Papr. remonto pabaigos metai:		Koordinatė Y:	493029,99
Medžiaga:	Betonas		

Statinio sudėtinės dalies kadastro duomenys

Žymėjimas	32		
Pavadinimas	Šulinys		
Statybos pradžios metai:	1964	Ilgis: m	
Statybos pabaigos metai:	1964	Plotis: m	
Rekonstravimo pradžios metai:		Gylis: m	1,9
Rekonstravimo pabaigos metai:		Skersmuo: mm	650
Kap. remonto pradžios metai:		Tūris: kub. m	
Kap. remonto pabaigos metai:		Kiekis: vnt.	1
Papr. remonto pradžios metai:		Koordinatė X:	6085683,07
Papr. remonto pabaigos metai:		Koordinatė Y:	493062,47
Medžiaga:	Betonas		

Statinio sudėtinės dalies kadastro duomenys

Žymėjimas	240		
Pavadinimas	Šulinys		
Statybos pradžios metai:	1964	Ilgis: m	
Statybos pabaigos metai:	1964	Plotis: m	
Rekonstravimo pradžios metai:		Gylis: m	2
Rekonstravimo pabaigos metai:		Skersmuo: mm	650
Kap. remonto pradžios metai:		Tūris: kub. m	
Kap. remonto pabaigos metai:		Kiekis: vnt.	1
Papr. remonto pradžios metai:		Koordinatė X:	6085725,22
Papr. remonto pabaigos metai:		Koordinatė Y:	493091,12
Medžiaga:	Betonas		



* 1 1 4 5 5 2 5 4 3 0 *

Statinio sudėtinės dalies kadastro duomenys

Žymėjimas	240a		
Pavadinimas	Šulinys		
Statybos pradžios metai:	1964	Ilgis: m	
Statybos pabaigos metai:	1964	Plotis: m	
Rekonstravimo pradžios metai:		Gylis: m	1,1
Rekonstravimo pabaigos metai:		Skersmuo: mm	400
Kap. remonto pradžios metai:		Tūris: kub. m	
Kap. remonto pabaigos metai:		Kiekis: vnt.	1
Papr. remonto pradžios metai:		Koordinatė X:	6085722,94
Papr. remonto pabaigos metai:		Koordinatė Y:	493092,79
Medžiaga:	Betonas		

Statinio sudėtinės dalies kadastro duomenys

Žymėjimas	239		
Pavadinimas	Šulinys		
Statybos pradžios metai:	1964	Ilgis: m	
Statybos pabaigos metai:	1964	Plotis: m	
Rekonstravimo pradžios metai:		Gylis: m	1
Rekonstravimo pabaigos metai:		Skersmuo: mm	400
Kap. remonto pradžios metai:		Tūris: kub. m	
Kap. remonto pabaigos metai:		Kiekis: vnt.	1
Papr. remonto pradžios metai:		Koordinatė X:	6085727,7
Papr. remonto pabaigos metai:		Koordinatė Y:	493085,81
Medžiaga:	Betonas		

Statinio sudėtinės dalies kadastro duomenys

Žymėjimas	240		
Pavadinimas	Šulinys		
Statybos pradžios metai:	1964	Ilgis: m	
Statybos pabaigos metai:	1964	Plotis: m	
Rekonstravimo pradžios metai:		Gylis: m	2,04
Rekonstravimo pabaigos metai:		Skersmuo: mm	650
Kap. remonto pradžios metai:		Tūris: kub. m	
Kap. remonto pabaigos metai:		Kiekis: vnt.	1
Papr. remonto pradžios metai:		Koordinatė X:	6085766,05
Papr. remonto pabaigos metai:		Koordinatė Y:	493119,26
Medžiaga:	Betonas		



* 1 1 4 5 5 2 5 4 3 0 *

Statinio sudėtinės dalies kadastro duomenys

Žymėjimas	194		
Pavadinimas	Šulinys		
Statybos pradžios metai:	1964	Ilgis: m	
Statybos pabaigos metai:	1964	Plotis: m	
Rekonstravimo pradžios metai:		Gylis: m	1,94
Rekonstravimo pabaigos metai:		Skersmuo: mm	650
Kap. remonto pradžios metai:		Tūris: kub. m	
Kap. remonto pabaigos metai:		Kiekis: vnt.	1
Papr. remonto pradžios metai:		Koordinatė X:	6085780,66
Papr. remonto pabaigos metai:		Koordinatė Y:	493128,86
Medžiaga:	Betonas		

Statinio sudėtinės dalies kadastro duomenys

Žymėjimas	195		
Pavadinimas	Šulinys		
Statybos pradžios metai:	1964	Ilgis: m	
Statybos pabaigos metai:	1964	Plotis: m	
Rekonstravimo pradžios metai:		Gylis: m	1,1
Rekonstravimo pabaigos metai:		Skersmuo: mm	400
Kap. remonto pradžios metai:		Tūris: kub. m	
Kap. remonto pabaigos metai:		Kiekis: vnt.	1
Papr. remonto pradžios metai:		Koordinatė X:	6085778,45
Papr. remonto pabaigos metai:		Koordinatė Y:	493130,54
Medžiaga:	Betonas		

Statinio sudėtinės dalies kadastro duomenys

Žymėjimas	193		
Pavadinimas	Šulinys		
Statybos pradžios metai:	1964	Ilgis: m	
Statybos pabaigos metai:	1964	Plotis: m	
Rekonstravimo pradžios metai:		Gylis: m	1,11
Rekonstravimo pabaigos metai:		Skersmuo: mm	400
Kap. remonto pradžios metai:		Tūris: kub. m	
Kap. remonto pabaigos metai:		Kiekis: vnt.	1
Papr. remonto pradžios metai:		Koordinatė X:	6085783,27
Papr. remonto pabaigos metai:		Koordinatė Y:	493123,6
Medžiaga:	Betonas		



* 1 1 4 5 5 2 5 4 3 0 *

Statinio sudėtinės dalies kadastro duomenys

Žymėjimas	151		
Pavadinimas	Š		
Statybos pradžios metai:	1964	Ilgis: m	
Statybos pabaigos metai:	1964	Plotis: m	
Rekonstravimo pradžios metai:		Gylis: m	2,08
Rekonstravimo pabaigos metai:		Skersmuo: mm	650
Kap. remonto pradžios metai:		Tūris: kub. m	
Kap. remonto pabaigos metai:		Kiekis: vnt.	1
Papr. remonto pradžios metai:		Koordinatė X:	6085807,92
Papr. remonto pabaigos metai:		Koordinatė Y:	493147,11
Medžiaga:	Betonas		

Statinio sudėtinės dalies kadastro duomenys

Žymėjimas	152		
Pavadinimas	Šulinys		
Statybos pradžios metai:	1964	Ilgis: m	
Statybos pabaigos metai:	1964	Plotis: m	
Rekonstravimo pradžios metai:		Gylis: m	1,1
Rekonstravimo pabaigos metai:		Skersmuo: mm	400
Kap. remonto pradžios metai:		Tūris: kub. m	
Kap. remonto pabaigos metai:		Kiekis: vnt.	1
Papr. remonto pradžios metai:		Koordinatė X:	6085805,9
Papr. remonto pabaigos metai:		Koordinatė Y:	493148,96
Medžiaga:	Betonas		

Statinio sudėtinės dalies kadastro duomenys

Žymėjimas	147		
Pavadinimas	Šulinys		
Statybos pradžios metai:	1964	Ilgis: m	
Statybos pabaigos metai:	1964	Plotis: m	
Rekonstravimo pradžios metai:		Gylis: m	1,11
Rekonstravimo pabaigos metai:		Skersmuo: mm	400
Kap. remonto pradžios metai:		Tūris: kub. m	
Kap. remonto pabaigos metai:		Kiekis: vnt.	1
Papr. remonto pradžios metai:		Koordinatė X:	6085811,25
Papr. remonto pabaigos metai:		Koordinatė Y:	493142,67
Medžiaga:	Betonas		



* 1 1 4 5 5 2 5 4 3 0 *

Statinio sudėtinės dalies kadastro duomenys

Žymėjimas	102		
Pavadinimas	Šulinys		
Statybos pradžios metai:	1964	Ilgis: m	
Statybos pabaigos metai:	1964	Plotis: m	
Rekonstravimo pradžios metai:		Gylis: m	1,95
Rekonstravimo pabaigos metai:		Skersmuo: mm	650
Kap. remonto pradžios metai:		Tūris: kub. m	
Kap. remonto pabaigos metai:		Kiekis: vnt.	1
Papr. remonto pradžios metai:		Koordinatė X:	6085849,02
Papr. remonto pabaigos metai:		Koordinatė Y:	493175,24
Medžiaga:	Betonas		

Statinio sudėtinės dalies kadastro duomenys

Žymėjimas	103		
Pavadinimas	Šulinys		
Statybos pradžios metai:	1964	Ilgis: m	
Statybos pabaigos metai:	1964	Plotis: m	
Rekonstravimo pradžios metai:		Gylis: m	1,06
Rekonstravimo pabaigos metai:		Skersmuo: mm	400
Kap. remonto pradžios metai:		Tūris: kub. m	
Kap. remonto pabaigos metai:		Kiekis: vnt.	1
Papr. remonto pradžios metai:		Koordinatė X:	6085848,04
Papr. remonto pabaigos metai:		Koordinatė Y:	493177,52
Medžiaga:	Betonas		

Statinio sudėtinės dalies kadastro duomenys

Žymėjimas	101		
Pavadinimas	Šulinys		
Statybos pradžios metai:	1964	Ilgis: m	
Statybos pabaigos metai:	1964	Plotis: m	
Rekonstravimo pradžios metai:		Gylis: m	1,11
Rekonstravimo pabaigos metai:		Skersmuo: mm	400
Kap. remonto pradžios metai:		Tūris: kub. m	
Kap. remonto pabaigos metai:		Kiekis: vnt.	1
Papr. remonto pradžios metai:		Koordinatė X:	6085852,48
Papr. remonto pabaigos metai:		Koordinatė Y:	493170,52
Medžiaga:	Betonas		



* 1 1 4 5 5 2 5 4 3 0 *

Statinio sudėtinės dalies kadastro duomenys

Žymėjimas	63		
Pavadinimas	Šulinys		
Statybos pradžios metai:	1964	Ilgis: m	
Statybos pabaigos metai:	1964	Plotis: m	
Rekonstravimo pradžios metai:		Gylis: m	2,09
Rekonstravimo pabaigos metai:		Skersmuo: mm	650
Kap. remonto pradžios metai:		Tūris: kub. m	
Kap. remonto pabaigos metai:		Kiekis: vnt.	1
Papr. remonto pradžios metai:		Koordinatė X:	6085890,61
Papr. remonto pabaigos metai:		Koordinatė Y:	493203,22
Medžiaga:	Betonas		

Statinio sudėtinės dalies kadastro duomenys

Žymėjimas	64		
Pavadinimas	Šulinys		
Statybos pradžios metai:	1964	Ilgis: m	
Statybos pabaigos metai:	1964	Plotis: m	
Rekonstravimo pradžios metai:		Gylis: m	1,05
Rekonstravimo pabaigos metai:		Skersmuo: mm	400
Kap. remonto pradžios metai:		Tūris: kub. m	
Kap. remonto pabaigos metai:		Kiekis: vnt.	1
Papr. remonto pradžios metai:		Koordinatė X:	6085889,3
Papr. remonto pabaigos metai:		Koordinatė Y:	493205,58
Medžiaga:	Betonas		

Statinio sudėtinės dalies kadastro duomenys

Žymėjimas	62		
Pavadinimas	Šulinys		
Statybos pradžios metai:	1964	Ilgis: m	
Statybos pabaigos metai:	1964	Plotis: m	
Rekonstravimo pradžios metai:		Gylis: m	1,15
Rekonstravimo pabaigos metai:		Skersmuo: mm	400
Kap. remonto pradžios metai:		Tūris: kub. m	
Kap. remonto pabaigos metai:		Kiekis: vnt.	1
Papr. remonto pradžios metai:		Koordinatė X:	6085894,98
Papr. remonto pabaigos metai:		Koordinatė Y:	493199,34
Medžiaga:	Betonas		



* 1 1 4 5 5 2 5 4 3 0 *

Statinio sudėtinės dalies kadastro duomenys

Žymėjimas	19		
Pavadinimas	Šulinys		
Statybos pradžios metai:	1964	Ilgis: m	
Statybos pabaigos metai:	1964	Plotis: m	
Rekonstravimo pradžios metai:		Gylis: m	2,06
Rekonstravimo pabaigos metai:		Skersmuo: mm	650
Kap. remonto pradžios metai:		Tūris: kub. m	
Kap. remonto pabaigos metai:		Kiekis: vnt.	1
Papr. remonto pradžios metai:		Koordinatė X:	6085918,1
Papr. remonto pabaigos metai:		Koordinatė Y:	493222,46
Medžiaga:	Betonas		

Statinio sudėtinės dalies kadastro duomenys

Žymėjimas	41		
Pavadinimas	Šulinys		
Statybos pradžios metai:	1964	Ilgis: m	
Statybos pabaigos metai:	1964	Plotis: m	
Rekonstravimo pradžios metai:		Gylis: m	1,05
Rekonstravimo pabaigos metai:		Skersmuo: mm	400
Kap. remonto pradžios metai:		Tūris: kub. m	
Kap. remonto pabaigos metai:		Kiekis: vnt.	1
Papr. remonto pradžios metai:		Koordinatė X:	6085917,44
Papr. remonto pabaigos metai:		Koordinatė Y:	493225,05
Medžiaga:	Betonas		

Statinio sudėtinės dalies kadastro duomenys

Žymėjimas	17		
Pavadinimas	Šulinys		
Statybos pradžios metai:	1964	Ilgis: m	
Statybos pabaigos metai:	1964	Plotis: m	
Rekonstravimo pradžios metai:		Gylis: m	1,11
Rekonstravimo pabaigos metai:		Skersmuo: mm	400
Kap. remonto pradžios metai:		Tūris: kub. m	
Kap. remonto pabaigos metai:		Kiekis: vnt.	1
Papr. remonto pradžios metai:		Koordinatė X:	6085918,69
Papr. remonto pabaigos metai:		Koordinatė Y:	493214,3
Medžiaga:	Betonas		



* 1 1 4 5 5 2 5 4 3 0 *

Statinio sudėtinės dalies kadastro duomenys

Žymėjimas	16		
Pavadinimas	Šulinys		
Statybos pradžios metai:	1964	Ilgis: m	
Statybos pabaigos metai:	1964	Plotis: m	
Rekonstravimo pradžios metai:		Gylis: m	1,08
Rekonstravimo pabaigos metai:		Skersmuo: mm	400
Kap. remonto pradžios metai:		Tūris: kub. m	
Kap. remonto pabaigos metai:		Kiekis: vnt.	1
Papr. remonto pradžios metai:		Koordinatė X:	6085927,25
Papr. remonto pabaigos metai:		Koordinatė Y:	493219,77
Medžiaga:	Betonas		

Statinio sudėtinės dalies kadastro duomenys

Žymėjimas	224		
Pavadinimas	Šulinys		
Statybos pradžios metai:	1964	Ilgis: m	
Statybos pabaigos metai:	1964	Plotis: m	
Rekonstravimo pradžios metai:		Gylis: m	1,94
Rekonstravimo pabaigos metai:		Skersmuo: mm	650
Kap. remonto pradžios metai:		Tūris: kub. m	
Kap. remonto pabaigos metai:		Kiekis: vnt.	1
Papr. remonto pradžios metai:		Koordinatė X:	6085963,23
Papr. remonto pabaigos metai:		Koordinatė Y:	493252,85
Medžiaga:	Betonas		

Statinio sudėtinės dalies kadastro duomenys

Žymėjimas	225		
Pavadinimas	Šulinys		
Statybos pradžios metai:	1964	Ilgis: m	
Statybos pabaigos metai:	1964	Plotis: m	
Rekonstravimo pradžios metai:		Gylis: m	1
Rekonstravimo pabaigos metai:		Skersmuo: mm	400
Kap. remonto pradžios metai:		Tūris: kub. m	
Kap. remonto pabaigos metai:		Kiekis: vnt.	1
Papr. remonto pradžios metai:		Koordinatė X:	6085961,87
Papr. remonto pabaigos metai:		Koordinatė Y:	493257,06
Medžiaga:	Betonas		



* 1 1 4 5 5 2 5 4 3 0 *

Statinio sudėtinės dalies kadastro duomenys

Žymėjimas	226		
Pavadinimas	Šulinys		
Statybos pradžios metai:	1964	Ilgis: m	
Statybos pabaigos metai:	1964	Plotis: m	
Rekonstravimo pradžios metai:		Gylis: m	2,11
Rekonstravimo pabaigos metai:		Skersmuo: mm	650
Kap. remonto pradžios metai:		Tūris: kub. m	
Kap. remonto pabaigos metai:		Kiekis: vnt.	1
Papr. remonto pradžios metai:		Koordinatė X:	6086006,35
Papr. remonto pabaigos metai:		Koordinatė Y:	493291,22
Medžiaga:	Betonas		

Statinio sudėtinės dalies kadastro duomenys

Žymėjimas	230		
Pavadinimas	Šulinys		
Statybos pradžios metai:	1964	Ilgis: m	
Statybos pabaigos metai:	1964	Plotis: m	
Rekonstravimo pradžios metai:		Gylis: m	1,04
Rekonstravimo pabaigos metai:		Skersmuo: mm	400
Kap. remonto pradžios metai:		Tūris: kub. m	
Kap. remonto pabaigos metai:		Kiekis: vnt.	1
Papr. remonto pradžios metai:		Koordinatė X:	6086005,74
Papr. remonto pabaigos metai:		Koordinatė Y:	493293,41
Medžiaga:	Betonas		

Statinio sudėtinės dalies kadastro duomenys

Žymėjimas	186		
Pavadinimas	Šulinys		
Statybos pradžios metai:	1964	Ilgis: m	
Statybos pabaigos metai:	1964	Plotis: m	
Rekonstravimo pradžios metai:		Gylis: m	1,99
Rekonstravimo pabaigos metai:		Skersmuo: mm	650
Kap. remonto pradžios metai:		Tūris: kub. m	
Kap. remonto pabaigos metai:		Kiekis: vnt.	1
Papr. remonto pradžios metai:		Koordinatė X:	6086054,26
Papr. remonto pabaigos metai:		Koordinatė Y:	493343,1
Medžiaga:	Betonas		



* 1 1 4 5 5 2 5 4 3 0 *

Statinio sudėtinės dalies kadastro duomenys

Žymėjimas	138		
Pavadinimas	Šulinys		
Statybos pradžios metai:	1964	Ilgis: m	
Statybos pabaigos metai:	1964	Plotis: m	
Rekonstravimo pradžios metai:		Gylis: m	2
Rekonstravimo pabaigos metai:		Skersmuo: mm	650
Kap. remonto pradžios metai:		Tūris: kub. m	
Kap. remonto pabaigos metai:		Kiekis: vnt.	1
Papr. remonto pradžios metai:		Koordinatė X:	6086060
Papr. remonto pabaigos metai:		Koordinatė Y:	493342,93
Medžiaga:	Betonas		

Statinio sudėtinės dalies kadastro duomenys

Žymėjimas	194		
Pavadinimas	194		
Statybos pradžios metai:	1964	Ilgis: m	
Statybos pabaigos metai:	1964	Plotis: m	
Rekonstravimo pradžios metai:		Gylis: m	1
Rekonstravimo pabaigos metai:		Skersmuo: mm	400
Kap. remonto pradžios metai:		Tūris: kub. m	
Kap. remonto pabaigos metai:		Kiekis: vnt.	1
Papr. remonto pradžios metai:		Koordinatė X:	6086053,21
Papr. remonto pabaigos metai:		Koordinatė Y:	493346,06
Medžiaga:	Betonas		

Statinio sudėtinės dalies kadastro duomenys

Žymėjimas	144		
Pavadinimas	Šulinys		
Statybos pradžios metai:	1964	Ilgis: m	
Statybos pabaigos metai:	1964	Plotis: m	
Rekonstravimo pradžios metai:		Gylis: m	2,09
Rekonstravimo pabaigos metai:		Skersmuo: mm	650
Kap. remonto pradžios metai:		Tūris: kub. m	
Kap. remonto pabaigos metai:		Kiekis: vnt.	1
Papr. remonto pradžios metai:		Koordinatė X:	6086075,71
Papr. remonto pabaigos metai:		Koordinatė Y:	493376,05
Medžiaga:	Betonas		



* 1 1 4 5 5 2 5 4 3 0 *

Statinio sudėtinės dalies kadastro duomenys

Žymėjimas	148		
Pavadinimas	Šulinys		
Statybos pradžios metai:	1964	Ilgis: m	
Statybos pabaigos metai:	1964	Plotis: m	
Rekonstravimo pradžios metai:		Gylis: m	1,11
Rekonstravimo pabaigos metai:		Skersmuo: mm	400
Kap. remonto pradžios metai:		Tūris: kub. m	
Kap. remonto pabaigos metai:		Kiekis: vnt.	1
Papr. remonto pradžios metai:		Koordinatė X:	6086076,14
Papr. remonto pabaigos metai:		Koordinatė Y:	493377,07
Medžiaga:	Betonas		

Statinio sudėtinės dalies kadastro duomenys

Žymėjimas	102		
Pavadinimas	Šulinys		
Statybos pradžios metai:	1964	Ilgis: m	
Statybos pabaigos metai:	1964	Plotis: m	
Rekonstravimo pradžios metai:		Gylis: m	2,05
Rekonstravimo pabaigos metai:		Skersmuo: mm	650
Kap. remonto pradžios metai:		Tūris: kub. m	
Kap. remonto pabaigos metai:		Kiekis: vnt.	1
Papr. remonto pradžios metai:		Koordinatė X:	6086096,62
Papr. remonto pabaigos metai:		Koordinatė Y:	493409,57
Medžiaga:	Betonas		

Statinio sudėtinės dalies kadastro duomenys

Žymėjimas	103		
Pavadinimas	Šulinys		
Statybos pradžios metai:	1964	Ilgis: m	
Statybos pabaigos metai:	1964	Plotis: m	
Rekonstravimo pradžios metai:		Gylis: m	1,02
Rekonstravimo pabaigos metai:		Skersmuo: mm	400
Kap. remonto pradžios metai:		Tūris: kub. m	
Kap. remonto pabaigos metai:		Kiekis: vnt.	1
Papr. remonto pradžios metai:		Koordinatė X:	6086096,85
Papr. remonto pabaigos metai:		Koordinatė Y:	493410,39
Medžiaga:	Betonas		

Matininkas


MANTAS KOŠELIS


* 1 1 4 5 5 2 5 4 3 0 *

UAB "Geoplanas", kodas: 304119713, adresas: Kauno r. sav., Garliavos apylinkių sen., Jonučių II k., Saulės g. 5
Matininkas(-ė) MANTAS KOŠELIS, kvalifikacijos pažymėjimo Nr. 2M-M-2860, el. pašto adresas (-ai): mantas.koselis@geoplanas.lt, tel.: + 370 646 377 59

NUOTEKŲ ŠALINIMO TINKLŲ IR JŲ DALIŲ VERČIŲ NUSTATYMAS

Adresas Kauno m. sav. Kauno m. Neries krant.
Unikalus numeris 4400-5944-0094
Vertės nustatymo data 2022-09-30

Žymėjimas	Pavadinimas	Kasmetinis vertės mažinimo koeficientas	Matavimo vienetas	Kiekis	Įkainojimo pagrindas	Vidutinė vieneto statybos vertė po indeksavimo, Eur	Atkūrimo kaštai (statybinė vertė), Eur	Nusidėvėjimas %	Atkuriamoji vertė, Eur	Vietovės pataisos koeficientas	Vidutinė rinkos vertė, Eur
1	2	3	4	5	6	7	8	9	10	11	12
GB/d700	Lietaus nuotekų šalinimo tinklai	5	m	527,14	NTK 2022-4.2.20	335,4	177000	75	44200	1	44200
GB/d400	Lietaus nuotekų šalinimo tinklai	5	m	92,74	NTK 2022-4.2.20	272,4	25300	75	6320	1	6320
GB/d300	Lietaus nuotekų šalinimo tinklai	5	m	207,17	NTK 2022-4.2.20	272,4	56400	75	14100	1	14100
GB/d200	Lietaus nuotekų šalinimo tinklai	5	m	150,72	NTK 2022-4.2.20	272,4	41100	75	10300	1	10300
	Viso						300000		74900		74900

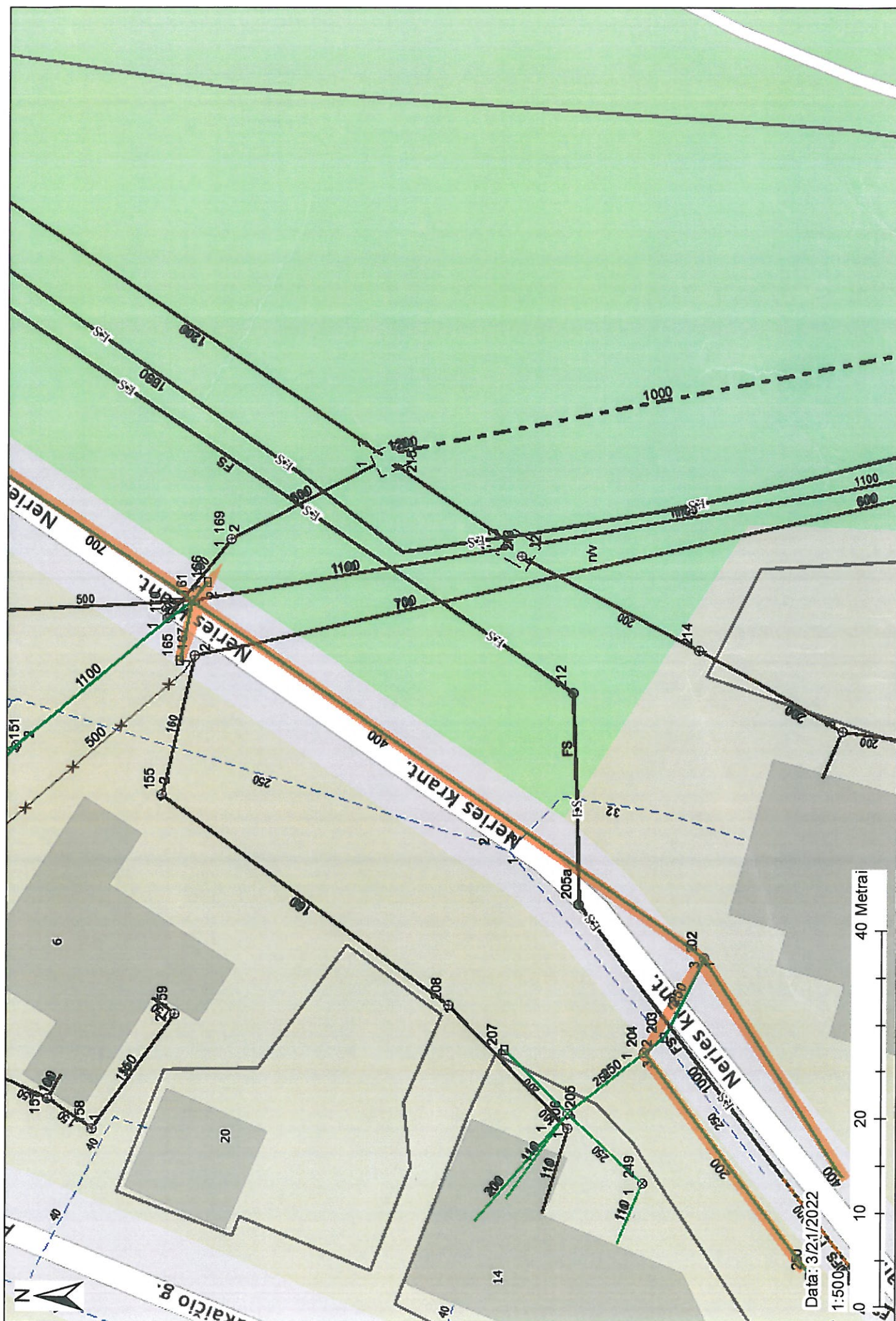
Matininkas

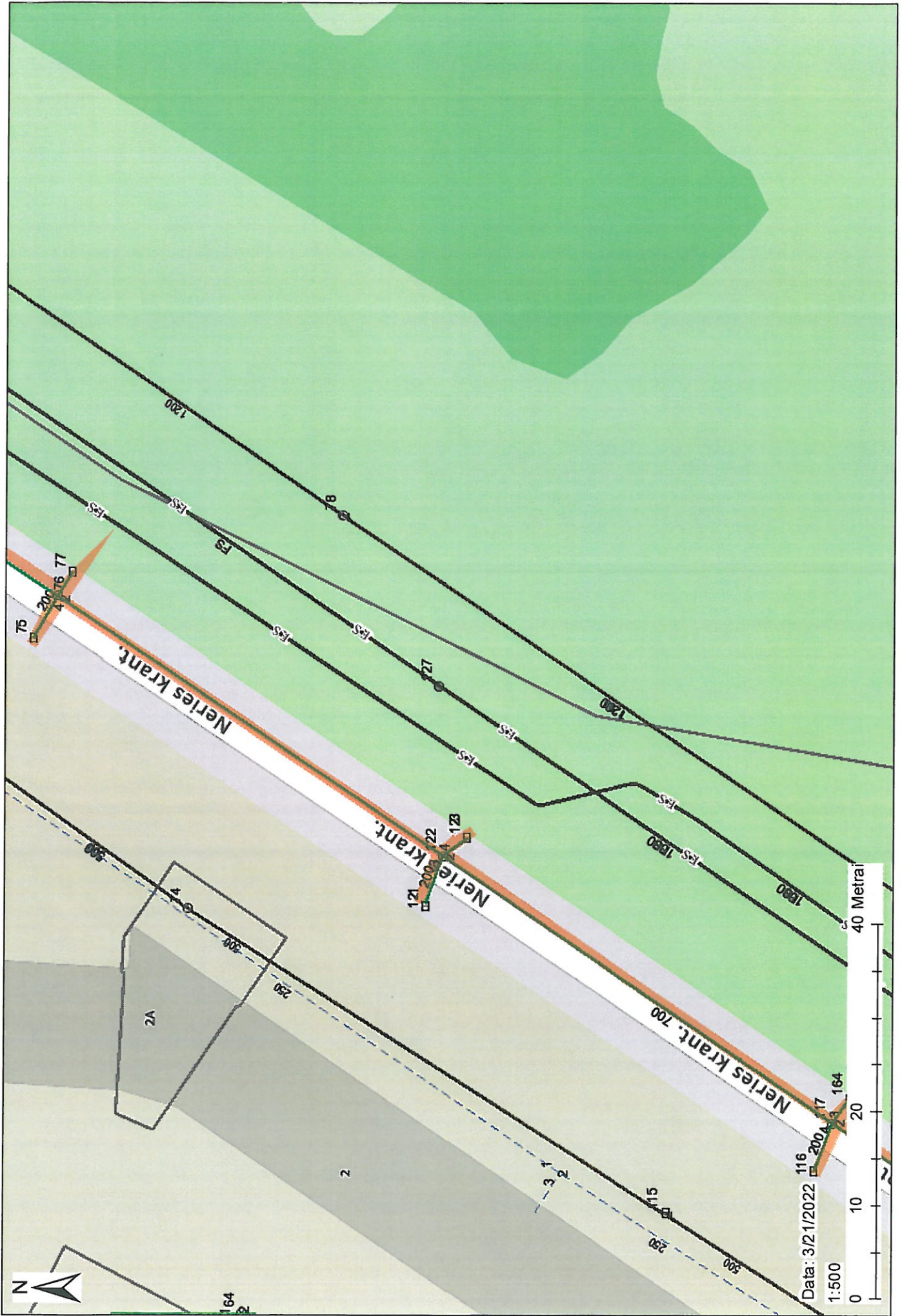


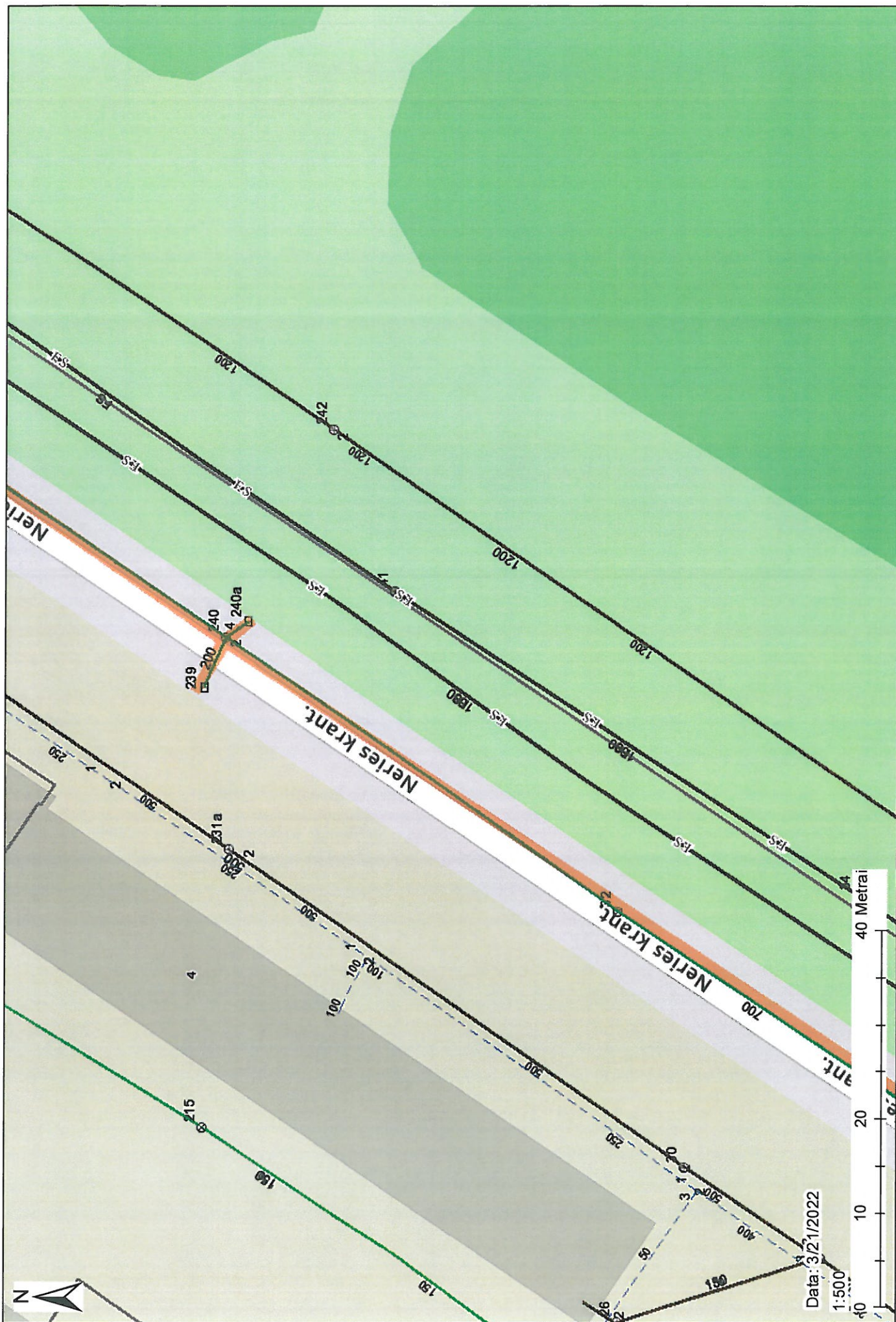
MANTAS KOŠELIS

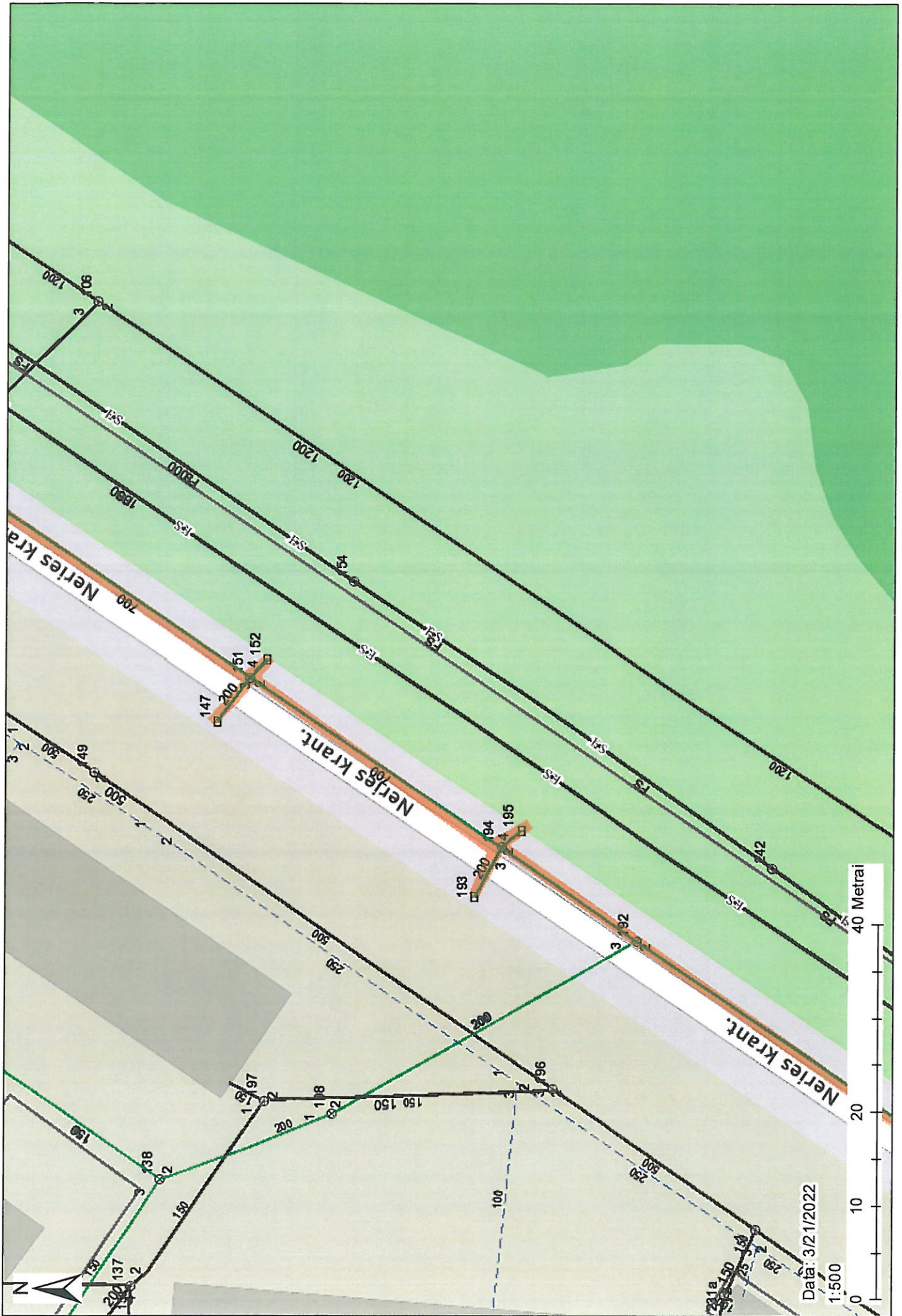


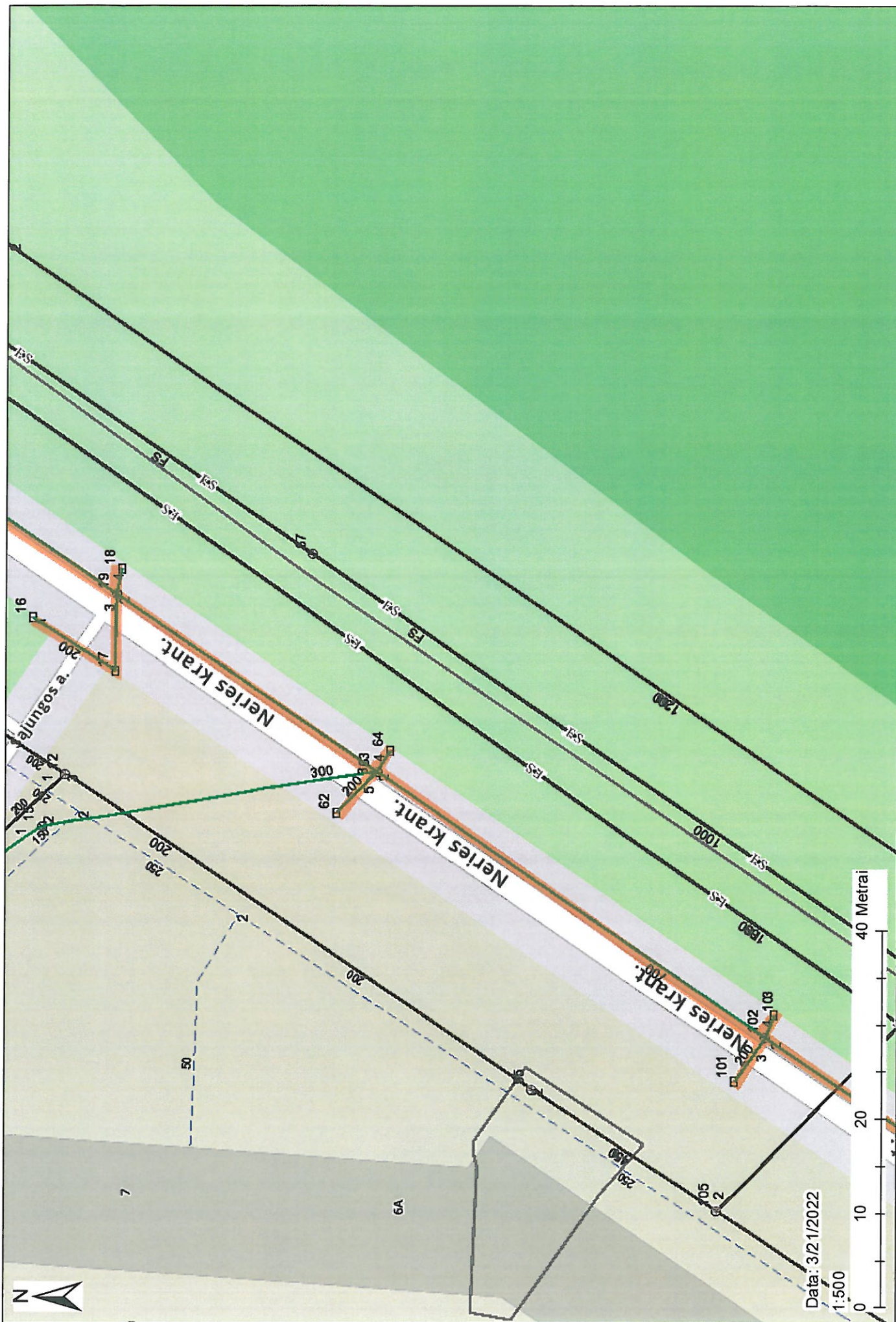
* 1 1 4 5 5 2 5 4 3 1 *

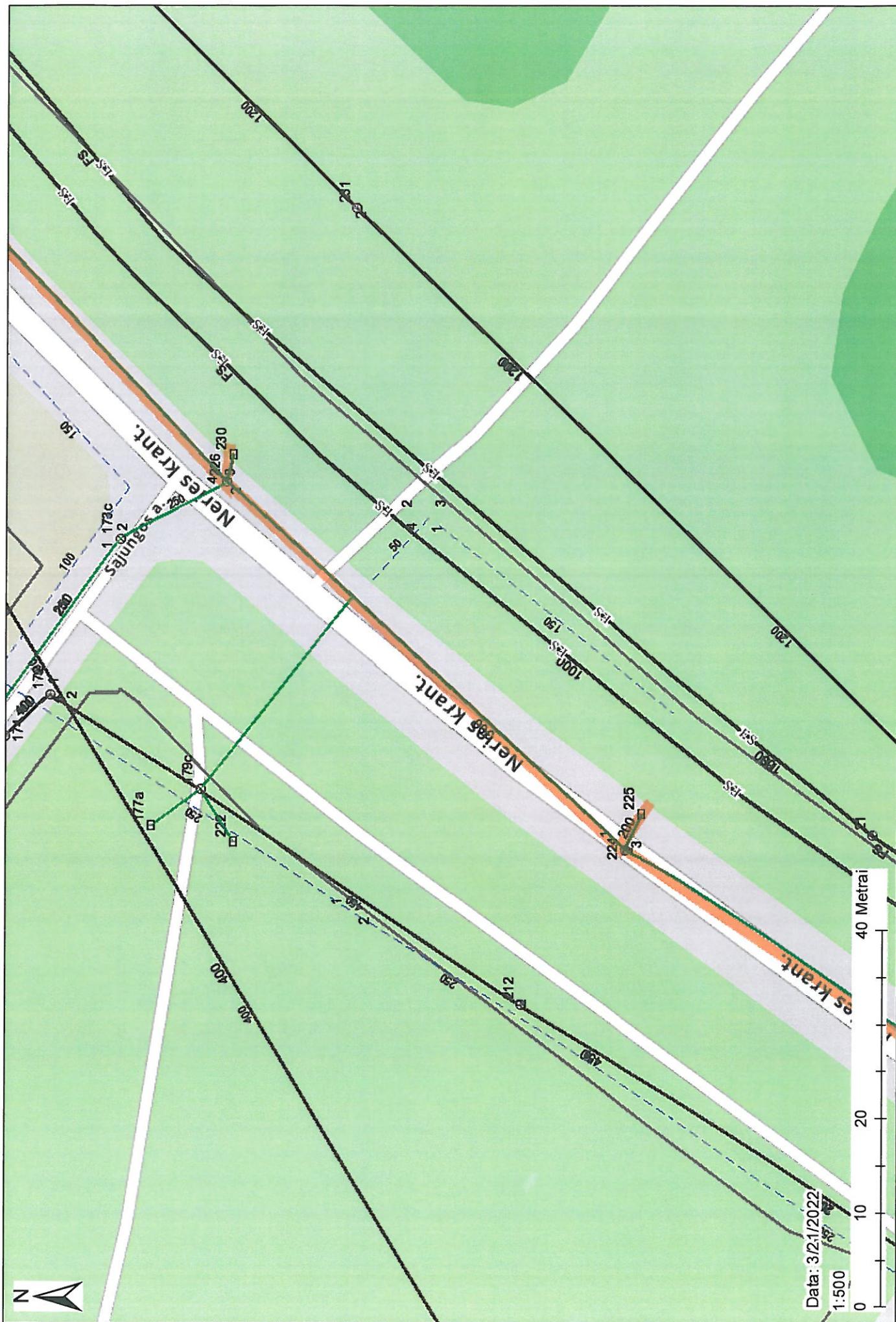


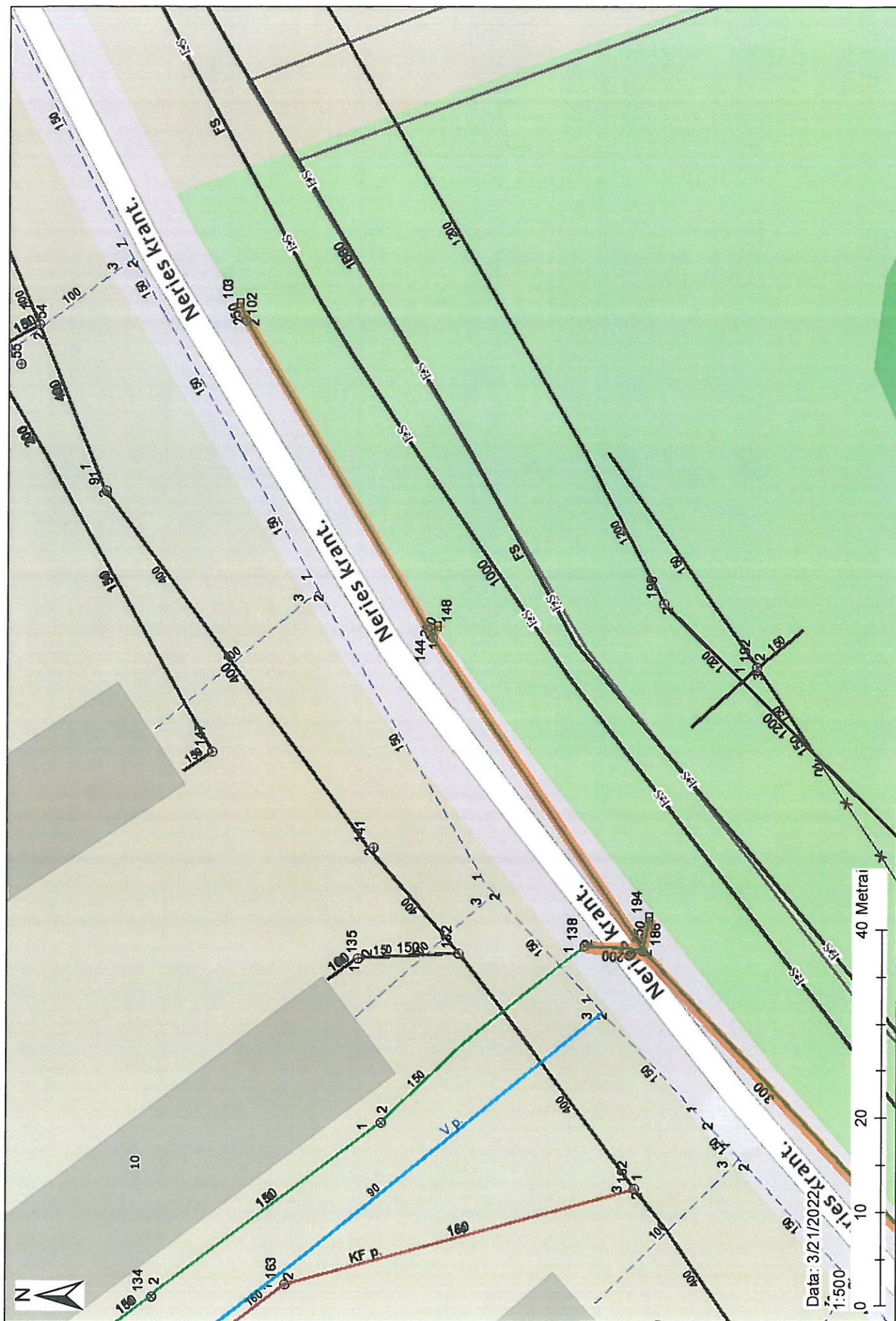












Data: 3/21/2022
1:500
0 10 20 40 Metrai